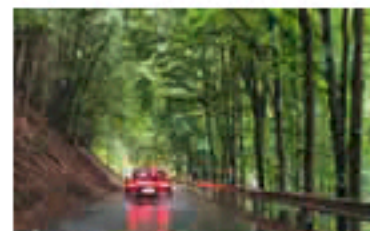




EINE STARKE PERSÖNLICHE NOTE WEIN & MORE!



Auf die pandemischen Besonderheiten dieses Jahres soll an dieser Stelle nicht näher eingegangen werden. Eine Besonderheit mag aber auch sein, dass der PC Monasteria ohne Kraftverlust die Arbeiten an einem attraktiven Clubleben fortsetzt.

TEXT: Manfred Schmale BILDER: Claus Fiedler, Christel Schmale

Attaktiv muss es wohl sein, wie sonst kann es sein, dass trotz des Lockdowns und der Folgezeiten bislang über zwanzig Anträge auf Mitgliedschaft eintrafen? Erfreut und angefeuert haben da auch eingegangene Kommentare wie: „Daumen hoch. Tolle Idee, direkt und unkompliziert umgesetzt und mit einer starken persönlichen Note. Freut mich sehr, dass die Club-Welt auch in der Corona-Zeit durch solche Aktionen hervortritt.“ oder „Man muss in diesen schweren Zeiten zusammenstehen und gemeinsam das Beste daraus machen.“ So wurde an einem Wochenende im Oktober die Herbst-Ausfahrt in die Pfalz ein weiteres Highlight. In einem ausgesuchten Hotel und früherem Weingut, dem Annaberg in Bad Dürkheim, wurden die 21 teilnehmenden Mitglieder und Gäste des Clubs mit speziellem Ambiente und Gaumenschmaus verwöhnt.

Ausgestattet mit einem bestens präparierten Roadbook wurden die elf teilnehmenden Porsche Fahrzeuge durch den Naturpark Pfälzer Wald zur Umrundung von Kesselberg, Pfaffenkopf und auf die Totenkopfstraße geschickt. Nachdem diese Herausforderung auf nassen und mit Laub übersäten Straßen erfolgreich bewältigt wurde, genossen die Sportfahrer*innen,



fürte Wanderung entlang der Rebstöcke des Weinguts Müller-Ruprecht. Bei einer Weinverkostung mit blauem Himmel und strahlender Sonne konnte nicht nur der Rebsaft, sondern ebenso der weite Blick über die malerischen Weinberge genossen werden.

Eine ausgemacht freudige Stimmung aller Teilnehmer drückte die große Zufriedenheit mit der gelungenen Herbst-Ausfahrt aus. Der Dank gilt dem Sport- und Touringleiter Kalle Kästner als Organisator, sowie dem Team der Helferinnen und Helfer. ■

